



Guía WiFi
Router FTTH Gigacenter

1. Introducción

Las nuevas conexiones de FTTH (fibra óptica hasta el hogar) de Cablemel introducen un nuevo equipo, Gigacenter, éste posee las mismas funcionalidades que los anteriores e incluye un rendimiento mejorado para las nuevas velocidades ofertadas. El Gigacenter incorpora WiFi de última generación (802.11 ac) y banda dual (2,4 GHz y 5 GHz) para poder ofrecer la máxima velocidad a través de la conexión inalámbrica.



2. Configuración de la conexión inalámbrica

Para configurar su router, en primer lugar, debe abrir un navegador (Internet Explorer, Mozilla Firefox, Google Chrome, Opera, etc.) y en la barra de dirección poner <http://192.168.1.1>

A continuación le saldrá una página donde se le solicita nombre de usuario y contraseña como ésta:



Residential Gateway

User Name:

Password:

Login

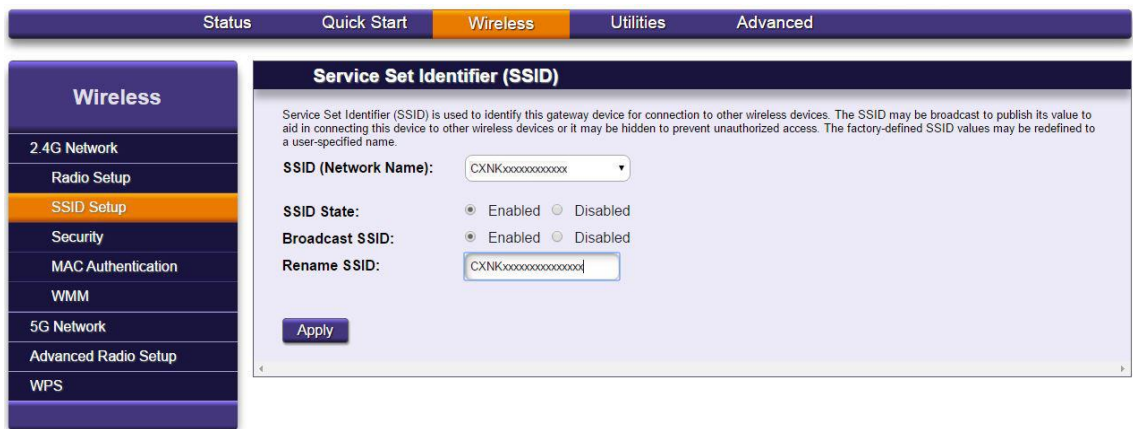
Las credenciales de acceso las puede encontrar en el lateral de la ONT o en una pegatina que el técnico debe dejar visible:



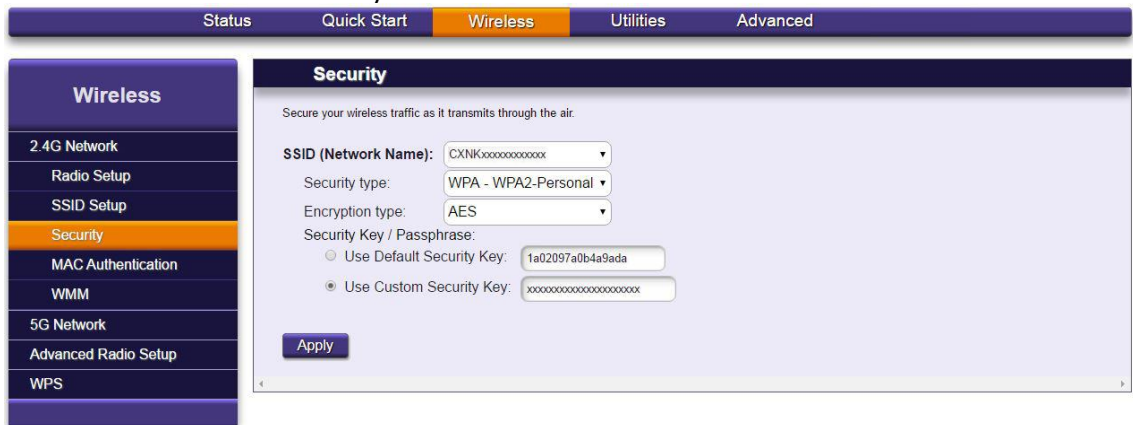
Una vez introducidas las credenciales, hacemos click en el botón con la palabra "Login" en el interior. Si hemos puesto los datos correctamente se nos mostrará una pantalla como la siguiente:



Para configurar nuestra conexión inalámbrica, debemos hacer click en el apartado "Wireless", primero configuraremos la conexión inalámbrica de 2,4 GHz, para lo que haremos click en "2.4G Network" y ahí en "SSID Setup":

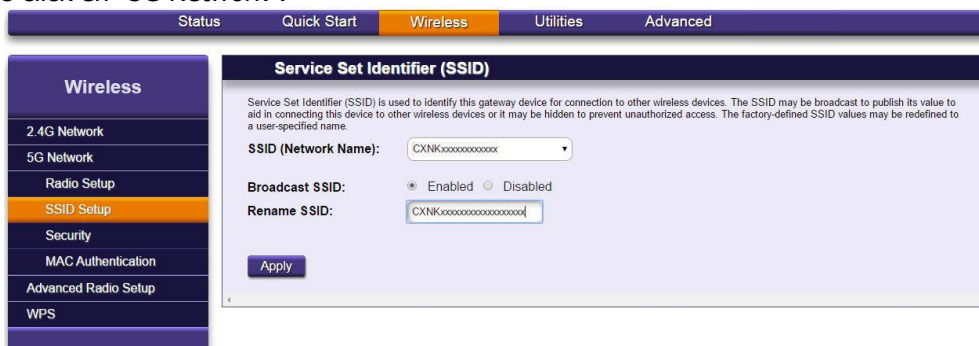


En "Rename SSID" pondremos el nombre de red que deseemos mostrar. Para cambiar la contraseña haremos click en "Security":



Pinchamos en "Use Custom Security Key" e introducimos la contraseña deseada, teniendo en cuenta que ha de tener al menos 8 caracteres, que pueden ser números, letras mayúsculas, letras minúsculas o símbolos, no se admiten espacios.

Ahora realizaremos la configuración de la conexión inalámbrica de 5GHz, para lo cual hacemos click en "5G Network":



Como se puede observar las opciones son idénticas a las del apartado anterior. Es recomendable establecer nombres de red y contraseñas idénticas en ambas redes, la de 2,4 GHz y 5 GHz.



Manual de Usuario

Anexo

SSID: _____

Contraseña: _____